

PLEINS FEUX SUR LA POSTPRODUCTION

BANDE SONORE

Ensemble des éléments sonores d'un produit audio ou audiovisuel, qui sont assemblés lors du montage sonore.

BOUT-À-BOUT

Montage sommaire obtenu par collage de prises choisies, sans raccords et dans l'ordre prévu dans le scénario.

ÉTALONNAGE

Opération qui vise à corriger et à harmoniser, plan par plan, les couleurs et la luminosité d'une production vidéo afin d'en assurer l'identité visuelle.

FONDU

Procédé de transition qui consiste à faire disparaître une image ou à en faire apparaître une progressivement pour marquer le début ou la fin d'une séquence.

MIXAGE

Enregistrement obtenu en travaillant les différentes pistes audio assemblées lors du montage sonore.

MONTAGE VIDÉO

Ensemble des opérations qui consistent à sélectionner et à assembler des plans à partir des épreuves de tournage, de même qu'à assurer une transition harmonieuse entre eux.

POSTPRODUCTION

Ensemble des opérations qui, lors de la réalisation d'une production audiovisuelle, surviennent à la suite du tournage, et qui contribuent à l'obtention d'un produit final à partir des épreuves de tournage.

POSTSYNCHRONISATION

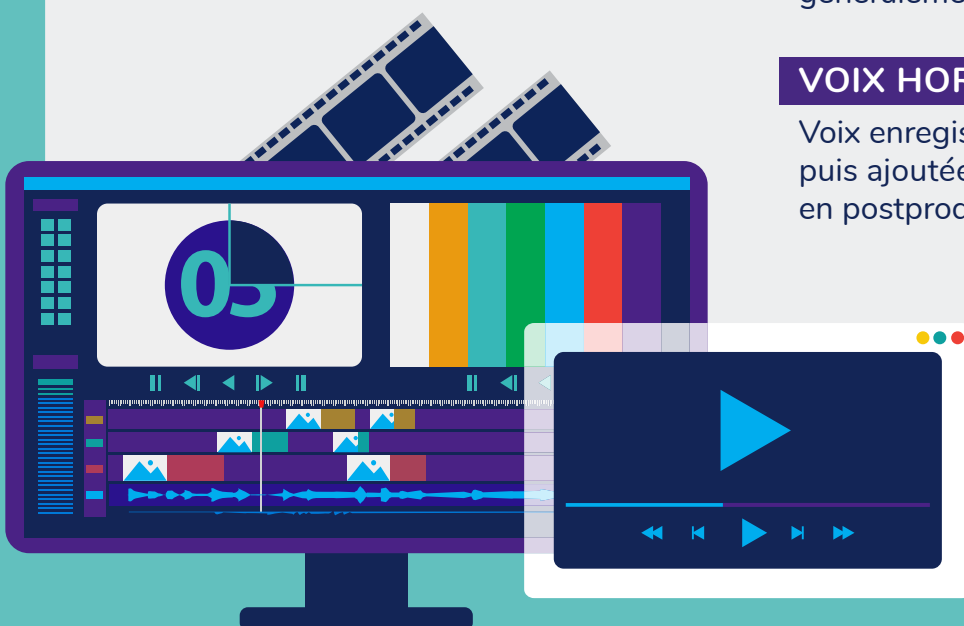
Opération par laquelle un acteur d'une production audiovisuelle réinterprète certaines de ses répliques en studio, dans la langue de la version originale, en respectant la synchronisation labiale.

SOUS-TITRE

Inscription reprenant les dialogues, la narration et parfois d'autres éléments d'un produit audiovisuel, qui s'affiche en synchronisme avec la bande sonore, généralement au bas de l'écran.

VOIX HORS CHAMP

Voix enregistrée en studio, puis ajoutée à un produit audiovisuel, en postproduction.



Pour en savoir plus sur les autres termes français du domaine, consultez le vocabulaire de la postproduction : www.oqlf.gouv.qc.ca/vocabulaire-postproduction.